

Die unten bezeichneten Produkte wurden mit dem nachfolgenden Zeichen gekennzeichnet:



# LED Smart Line AL

DE - Gebrauchsanleitung

Art.-Nr. 703603 - 703611

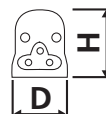
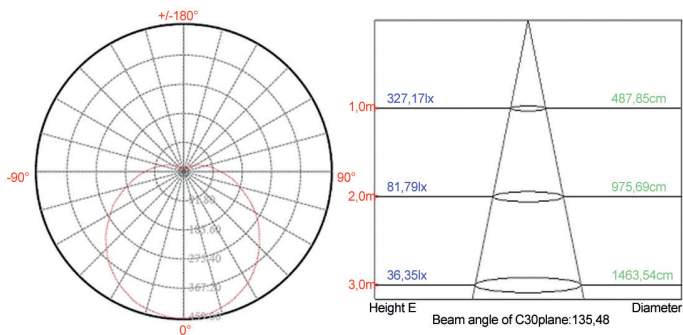
**LED Lichtbandsystem**



7 W: 205 - 265V AC 50 Hz 0,03 - 0,02 A  
 10 W: 205 - 265V AC 50 Hz 0,04 - 0,03 A  
 13 W: 205 - 265V AC 50 Hz 0,06 - 0,04 A



Art.-Nr.	CRI Faktor	Maße in mm	Gewicht in g	Lichtfarbe   Kelvin	Betriebsspannung	Leistungsaufnahme	Lichtstrom Lumen	Ersetzt Leuchtstofflampe mit:
703603	> 80	574	~ 166	warmweiß <span style="color: yellow;">■</span> 3000K	230 V	7 WATT	600	17 WATT
703604				neutralweiß <span style="color: lightgrey;">■</span> 4500K			640	
703605				tageslichtweiß <span style="color: lightblue;">■</span> 6000K			700	
703606	> 80	874	~ 249	warmweiß <span style="color: yellow;">■</span> 3000K	230 V	10 WATT	850	24 WATT
703607				neutralweiß <span style="color: lightgrey;">■</span> 4500K			920	
703608				tageslichtweiß <span style="color: lightblue;">■</span> 6000K			1000	
703609	> 80	1184	~ 332	warmweiß <span style="color: yellow;">■</span> 3000K	230 V	13 WATT	1100	32 WATT
703610				neutralweiß <span style="color: lightgrey;">■</span> 4500K			1200	
703611				tageslichtweiß <span style="color: lightblue;">■</span> 6000K			1300	



L = 574 mm, nicht mehr als 20 Leuchtstripen miteinander verbinden!  
 874 mm, nicht mehr als 13 Laufleiste Leuchtstripen miteinander verbinden!  
 1184 mm, nicht mehr als 10 Leuchtstripen miteinander verbinden!  
 D = 24,5 mm  
 H = 28,5 mm



**Konformitätserklärung**

Hiermit erklärt JAMARA e.K., dass das Produkt „LED-Smart Line AL, No. 703603, 703604, 703605, 703606, 703607, 703608, 703609, 703610, 703611“ den einschlägigen EG-Richtlinien (insbesondere den benannten) entspricht und die Serie entsprechend gefertigt wird.

Bei Fragen bezüglich der Konformität wenden Sie sich bitte an unseren Service:

**Jamara e.K. | Inh. Manuel Natterer**  
**Am Lauerbühl 5 | D-88317 Aichstetten**  
**Tel. +49 (0) 7565/9412-0 | Fax +49 (0) 7565/9412-23**  
**www.jamara.com | info@jamara.com**  
 Weitere Informationen finden Sie auch unter:  
**www.jamara-led.de/de/Konformitaet.html**

**Einschlägige EG-Richtlinien:**

- 2014/35/EU Niederspannungsrichtlinie
- 2014/30/EU EMV-Richtlinie

**Entsorgungshinweise**

Elektrische und elektronische Geräte dürfen nach der europäischen WEEE Richtlinie nicht mit dem Hausmüll entsorgt werden. Deren Bestandteile müssen getrennt der Wiederverwertung und Entsorgung zugeführt werden, weil giftige und gefährliche Bestandteile bei unsachgemäßer Entsorgung die Umwelt nachhaltig schädigen können.

Sie sind als Verbraucher nach dem Elektroggesetz (ElektroG) verpflichtet, elektrische und elektronische Geräte am Ende ihrer Lebensdauer an den Hersteller, die Verkaufsstelle oder an dafür eingerichtete, öffentliche Sammelstellen kostenlos zurückzugeben. Einzelheiten dazu regelt das jeweilige Landesrecht. Das Symbol auf dem Produkt, der Betriebsanleitung oder/und der Verpackung weist auf diese Bestimmungen hin. Mit dieser Art der Stofftrennung, Verwertung und Entsorgung von Altgeräten leisten Sie einen wichtigen Beitrag zum Schutz unserer Umwelt.

**Sicherheitshinweise**

- Bevor Sie die LED-Leuchtröhren montieren, sollten Sie diese Anleitung lesen und verstehen.
- **Stecken Sie nur soviele Leuchtröhren, wie auf Seite 1 angegeben, zusammen.**
- Falls Sie sich mit der Montage von LED Röhren nicht sicher sind, lassen Sie es durch autorisiertes Fachpersonal durchführen.
- Achten Sie darauf, dass das Licht bzw. die Stromversorgung der Leuchte, vor Installation der Jamara-LED Leuchtröhre, ausgeschaltet ist.
- Lassen Sie Verpackungsmaterial nicht achtlos herumliegen. Plastiktüten etc. können zu einem gefährlichen Spielzeug für Kinder werden.
- Behandeln Sie die LED-Leuchtröhren sorgfältig. Sie können durch Stöße, Schläge oder Fall aus bereits geringer Höhe beschädigt werden.
- Halten Sie die LED-Leuchtröhren fern von Feuchtigkeit und extremer Hitze. Tauchen Sie die LED-Leuchtröhren niemals in Wasser oder andere Flüssigkeiten.

**GARANTIE**

Sehr geehrte Kundin, sehr geehrter Kunde,

im Garantiezeitraum von 3 Jahren übernimmt JAMARA e.K. folgende Garantie:

1. a) Zeigt sich bei sachgemäßer Verwendung des Produkts während der Garantiezeit ein Material- oder Verarbeitungsfehler, gewährt JAMARA e.K. entweder die kostenfreie Reparatur oder den Austausch gegen ein gleichwertiges oder neues Produkt. Die Wahl der zu erbringenden Garantieleistung obliegt JAMARA e.K..  
 b) Von der Garantie sind Batterien und Akkumulatoren ausgenommen, sowie Schäden, die infolge unsachgemäßer Verwendung, insbesondere durch falsche Handhabung, Nichtbeachtung der Bedienungsanleitung, nicht fachgerechter Montage, Gewaltanwendung oder durch Überbeanspruchung am Produkt entstehen. Produkttypische Abnutzungen oder Verschlechterungen fallen ebenfalls nicht unter diese Garantie.  
 2. Die Garantiezeit beginnt am Tag des Kaufs. Als Nachweis für den Kauf dient der Kassenbon, bewahren Sie diesen daher gut auf.  
 3. Während der Garantiezeit können Sie Ihr defektes Produkt – ausreichend frankiert – an die JAMARA-Serviceadresse einschicken. Sofern ein Fehler im Sinne von 1 a) vorliegt, erhalten Sie die genannten Leistungen. Nach erfolgter Garantieleistung erhalten Sie das Produkt kostenfrei zurückgeliefert.

4. Erbrachte Garantieleistungen führen nicht zur Verlängerung oder dem Neubeginn der Garantiezeit.

5. Die Garantie berechtigt nicht zur Geltendmachung von Schadensersatzansprüchen, insbesondere wegen Mangelfolgeschäden. Dem Kunden wegen Inanspruchnahme der Garantieleistung anfallende Nebenkosten (Ein- und Ausbau, Fahr- und Wegezeiten, Portokosten usw.) trägt der Kunde selbst.

6. Die Garantie berührt nicht die gesetzlich geregelten Gewährleistungsansprüche, die dem Kunden gegenüber seinem Verkäufer zustehen.

JAMARA e.K.  
 Abt. Service  
 Am Lauerbühl 5  
 88317 Aichstetten  
 Tel.: 0049 (0)7565/9412-36  
 Fax: 0049 (0)7565/9412-89  
 E-Mail: service@jamara.com

Nach Ablauf der Garantiezeit oder bei Schäden infolge unsachgemäßer Verwendung, bieten wir Ihnen die Möglichkeit, das defekte Produkt kostenpflichtig zu reparieren. Für nähere Informationen oder einen Kostenvoranschlag können Sie sich ebenfalls an unseren Service wenden.

## Montage

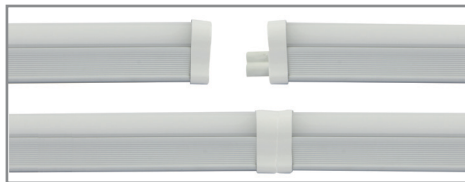
Zur Montage benötigen Sie:



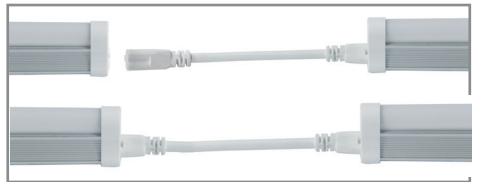
oder



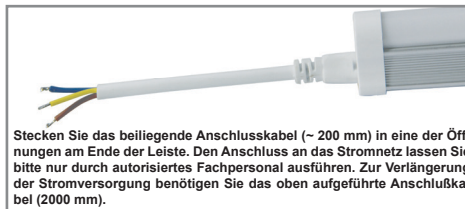
Montage



oder



Verbinden Sie nun die Leisten miteinander, indem Sie eine zweite Leise auf die Verbindungskupplung bzw. das Verbindungskabel stecken. Verbinden Sie nur soviel Leisten wie auf Seite 1 angegeben miteinander.



# Gutschein

# Coupon



## DE

Fordern Sie noch Heute den aktuellen Hauptkatalog mit unserem gesamten Warensortiment an.

Bitte senden Sie den Katalog für mich an folgende Adresse

Name \_\_\_\_\_  
Vorname \_\_\_\_\_  
Straße \_\_\_\_\_  
Wohnort \_\_\_\_\_  
Telefon \_\_\_\_\_  
E-mail \_\_\_\_\_

## GB

Order the current catalogue with our complete assortment of modelling goods today.

Please send the catalogue to the following address:

Name \_\_\_\_\_  
First name \_\_\_\_\_  
Street \_\_\_\_\_  
City \_\_\_\_\_  
Phone \_\_\_\_\_  
E-mail \_\_\_\_\_

JAMARA e.K.  
Inh. Manuel Natterer  
Am Lauerbühl 5 - DE-88317 Aichstetten  
Tel. +49 (0) 75 65/94 12-0 - Fax +49 (0) 75 65/94 12-23

